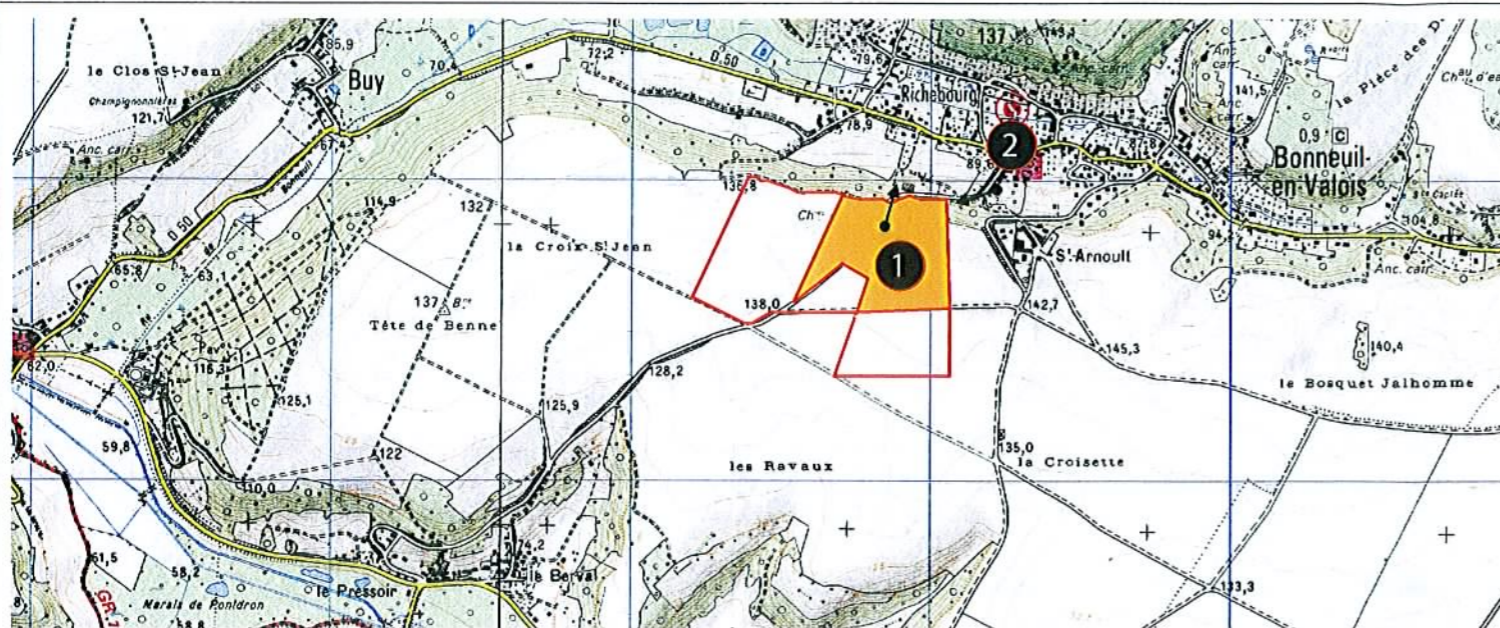


# EVACUATION DES MATERIAUX

Figure n° Société : Ets MASCITTI Nino S.A  
 Commune : Bonneuil-en-Valois  
 Document : Résumé non-technique  
 N° de dossier : 14-60-4572  
 Elaboration : Décembre 2008

10

## CARTE DE LOCALISATION DES PRISES DE VUE



- Périmètre de renouvellement partiel de l'autorisation d'exploitation
- Périmètre d'extension de l'autorisation d'exploitation
- 2 / ↗ Numéro et localisation de la prise de vue

Echelle : 1/25000

Source : Extrait de la carte IGN n° 2512 OT au 1/25000



VUE n° 2 - Vue depuis la VC n° 2 sur l'accès au site et la signalisation préventive



VUE n° 1 - Vue depuis la VC n° 2 en direction de Bonneuil-en-Valois et desservant le site. La majorité des camions d'évacuation partent (en charge) en direction de Bonneuil-en-Valois pour rejoindre la Nationale n°2

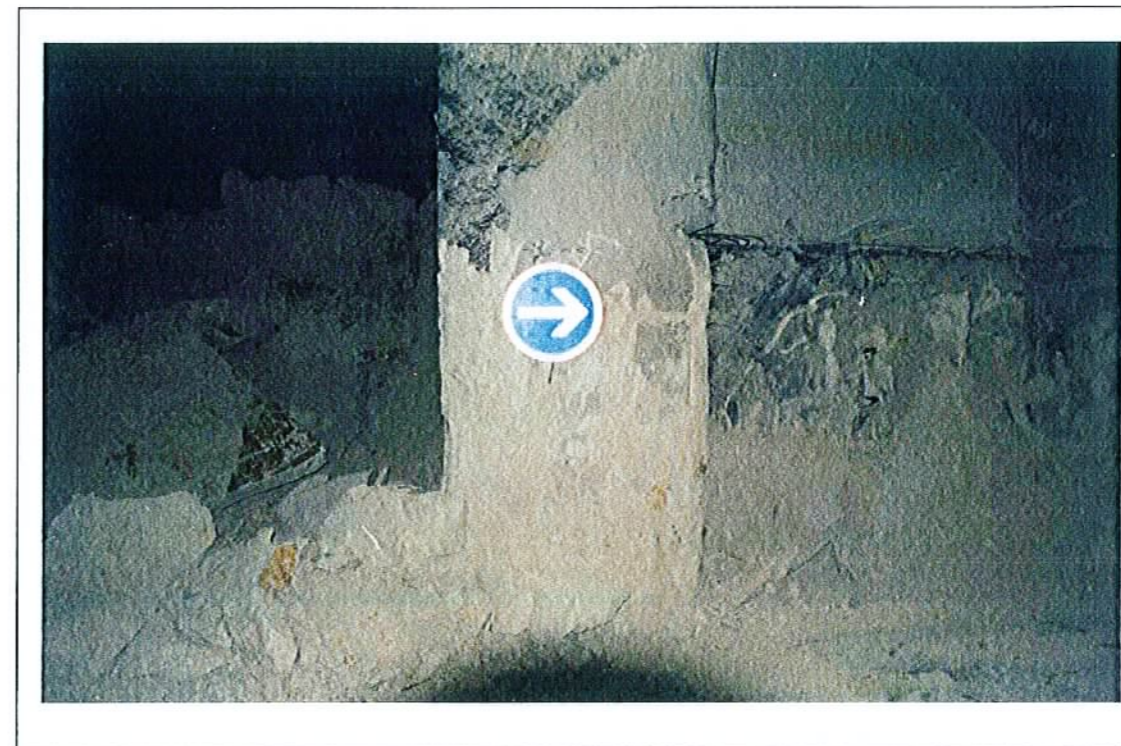
# MESURES DE SECURITE ET CIRCULATION AU SEIN DE LA CARRIERE

Figure n° Société : Ets MASCITTI Nino S.A  
Commune : Bonneuil-en-Valois  
Document : Résumé non-technique  
N° de dossier : 14-60-4572  
Elaboration : Décembre 2008

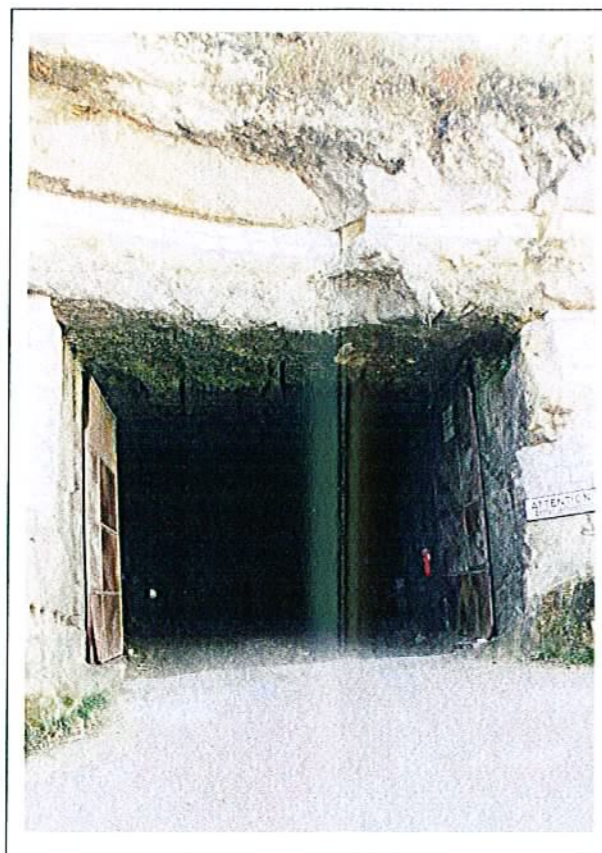
11



Vue depuis la V.C. n° 2 sur l'accès du site et la signalisation préventive



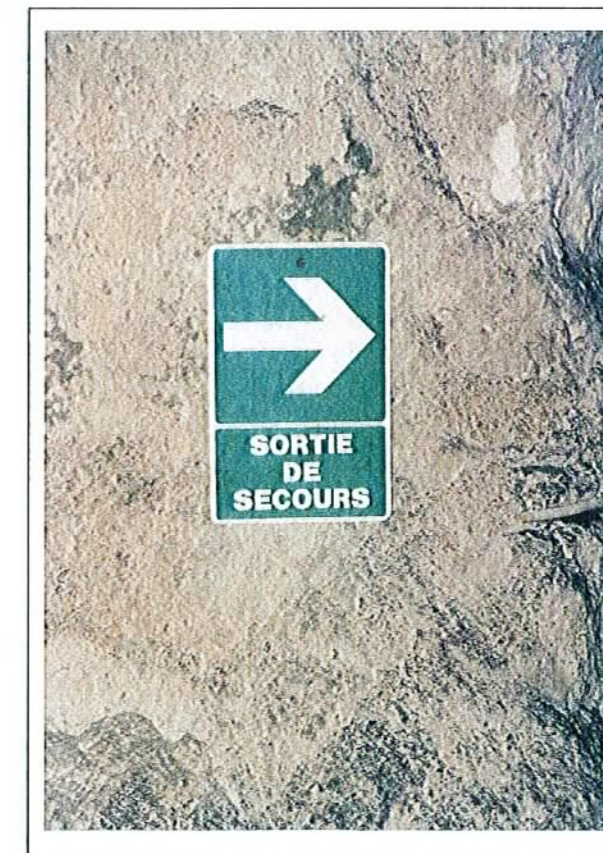
Vue sur la signalisation de l'itinéraire d'accès au sein de la carrière souterraine.



Vue sur l'entrée principale de la carrière souterraine



Vue sur un pilier maçonné pour renforcer la stabilité du toit des galeries



Vue sur la signalisation de l'itinéraire de sortie de secours